



SILVERRIDGE V TIMBERLAKE  
 PROGENESIS ROBSON BARBARELLA  
 BOMAZ ROBSON  
 PROGENESIS DENVER BETSY VG-88-3YR-CAN 5\*  
 MR MOGUL DENVER 1426  
 PES009 SUPERSIRE BREANNE 3\*

**GTPI 2826**

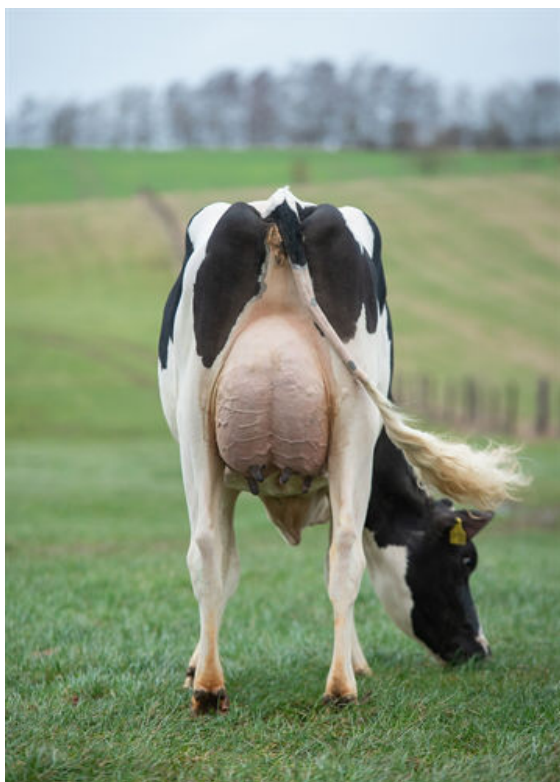
TD TR TL XIF TY MWT TV 99%-I HH1F HH2F HH3F HH4F HH5F HH6F HCDF HMWF

Reg. #: HOCANM13353688 aAa: 435216 DMS:  
 Дата Рожд.: 03/26/2019 каппа-казеин: AA бета-казеин: A2A2

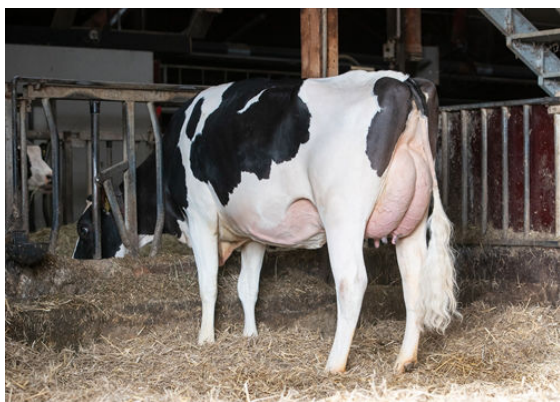
Продуктивность	338 Стадах	1354 Дочери	93% Дост.	MACE-G / 12-24	
Молоко фунты	2317	Жир фунты	82	Жир %	-0.02
Белок фунты	83	Белок %	+0.04		
NM\$ 837	CM\$ 845	FM\$ 771	GM\$ 755	DWP\$ 661	
Эффективность потребления кормов	RFI	Сохраненные корма	Methane Efficiency		
276	-51	28	89		

Здоровье и Репродуктивная способность			Иммунитет	99
Продуктивное долголетие	2.5	Иммунитет теленка	103	
Количество соматических клеток	2.93	Cow Conception Rate	-2.1	
Фертильность дочерей	-3.5	Heifer Conception Rate	1.2	
Доживаемость	-2.0	Легкость отела	2.1%	84% Дост.
Heifer Livability	-0.5	Дочерняя легкость отела	2.1%	81% Дост.
Индекс фертильности	-1.8	Процент мертворожденных	5.1%	
		процент мертворожденных от дочерей	4.2%	

Тип/Экстерьер	179 Стадах	797 Дочери	89% Дост.	MACE / 12-24
РТАТ	1.09	строение тела	0.14	
Вымя Комп.	1.67	строение молочной системы	0.28	
Конечности Комп.	-0.80			



GAH PAOLA  
 DAUGHTER



GAH PAOLA  
 DAUGHTER